

Frères et Soeurs

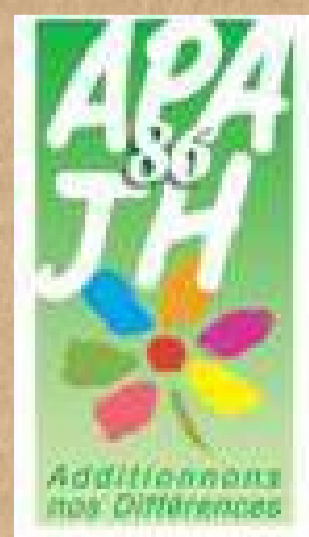
2015-2016



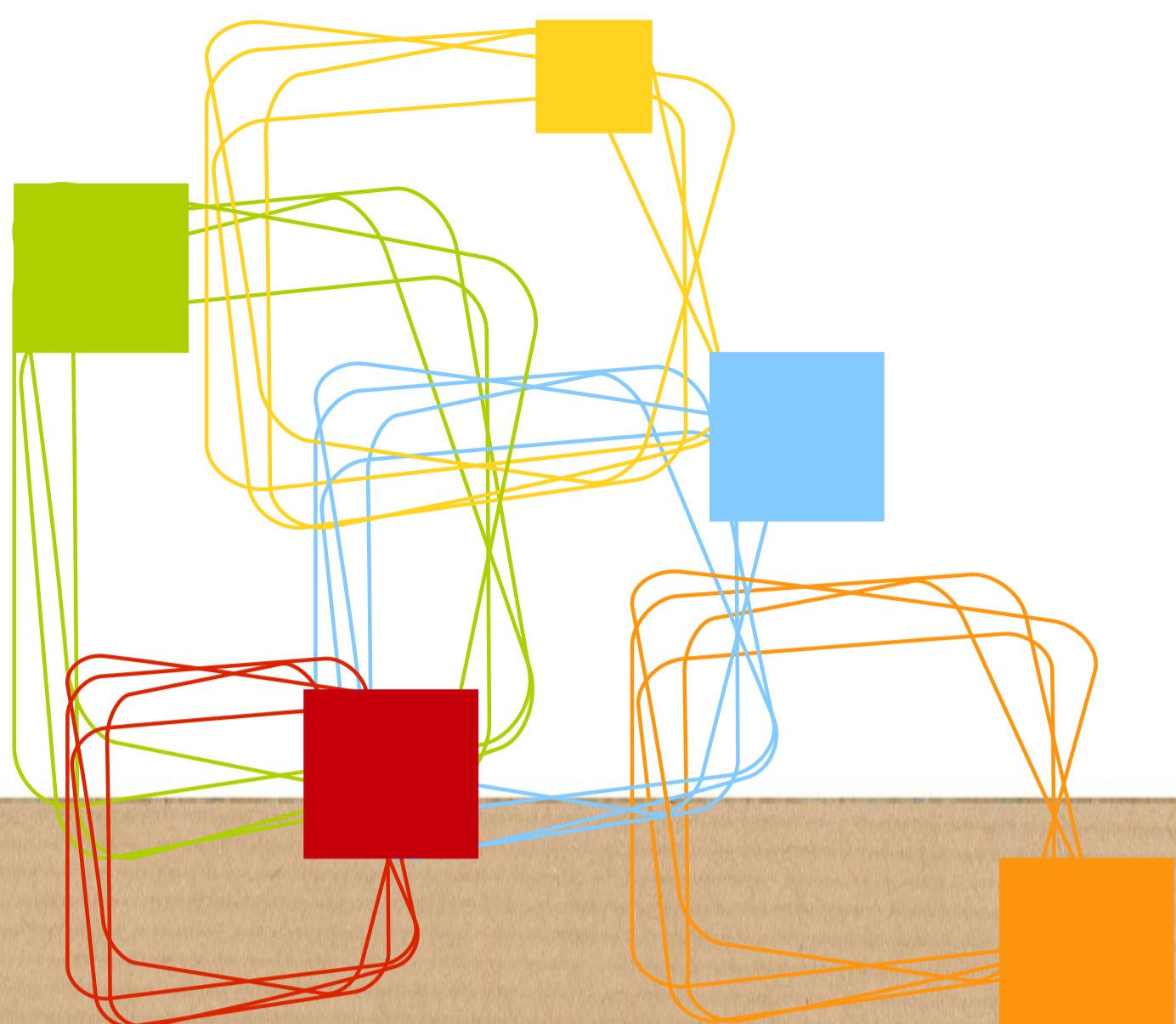
Cette année vous réserve plein de belles choses ! Tournez vite les pages pour savoir ce qui vous attend...

Voilà le programme !

Avec le soutien de :



Jeudi 29 et Vendredi 30 octobre 2015



The ALEPA's Horror Picture Show

Où ?

ALEPA

Quand ?

Les 29 et 30 octobre 2015

Tarifs ?

Prix demandé aux familles :

Tarif 1 : 5 €

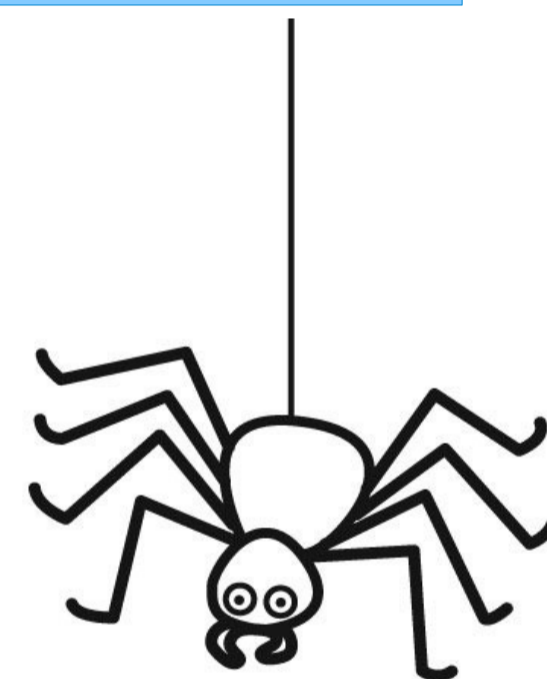
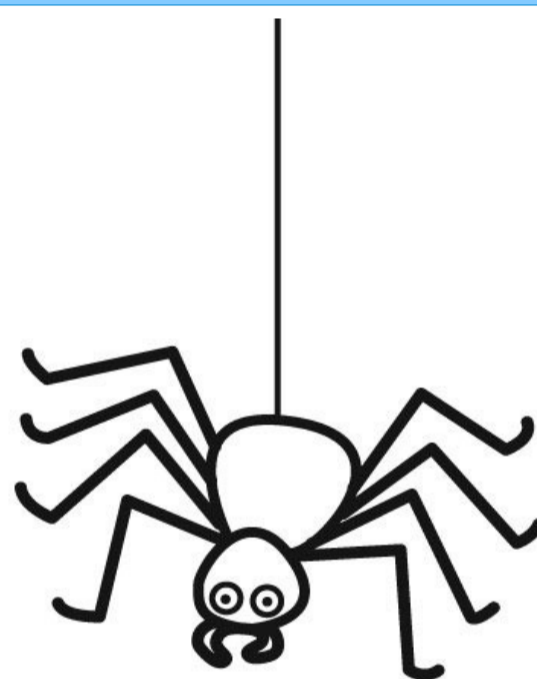
Tarif 2 : 7 €

Tarif 3 : 9 €

Tarif 4 : 11 €

Qui ?

Minimix, Tetrax, Dynamix, Vitamix, et F&S



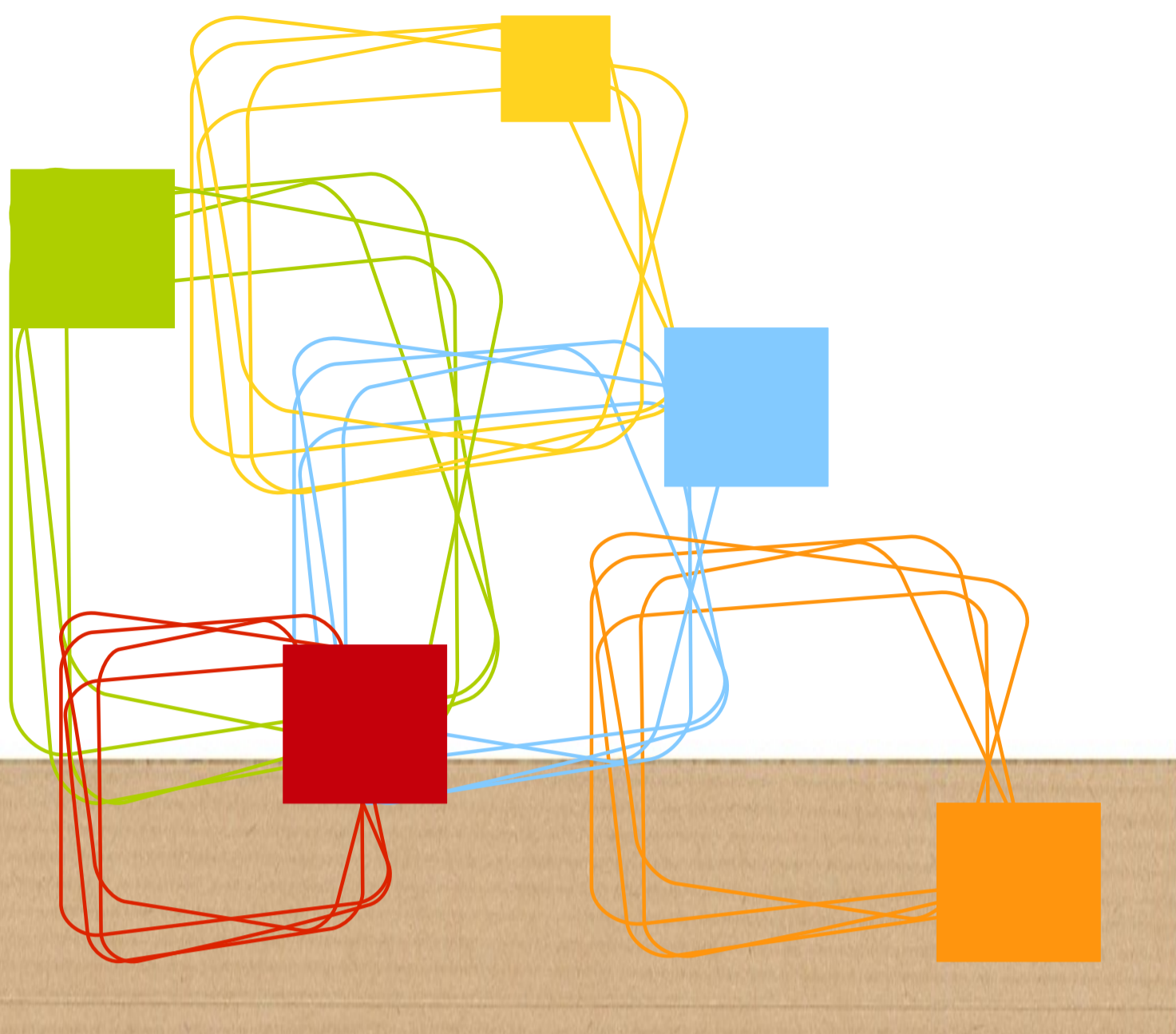
Ça te tente de devenir réalisateur, ou preneur de son, ou même te charger des lumières ou des décors, du maquillage, être acteur ou metteur en scène ?

Eh bien viens participer à la création du film d'horreur de l'ALEPA.

Mais enfin, vous allez pas vous défiler hein ??



Samedi 12 décembre 2015



Noël Joyeux !

Où ?

ALEPA

Quand ?

De 14h30 à 17h

Le 12 décembre 2015

Tarifs ?

Prix demandé aux familles :

Tarif 1 : 3 €

Tarif 2 : 5 €

Tarif 3 : 7 €

Tarif 4 : 9 €

Qui ?

Tous

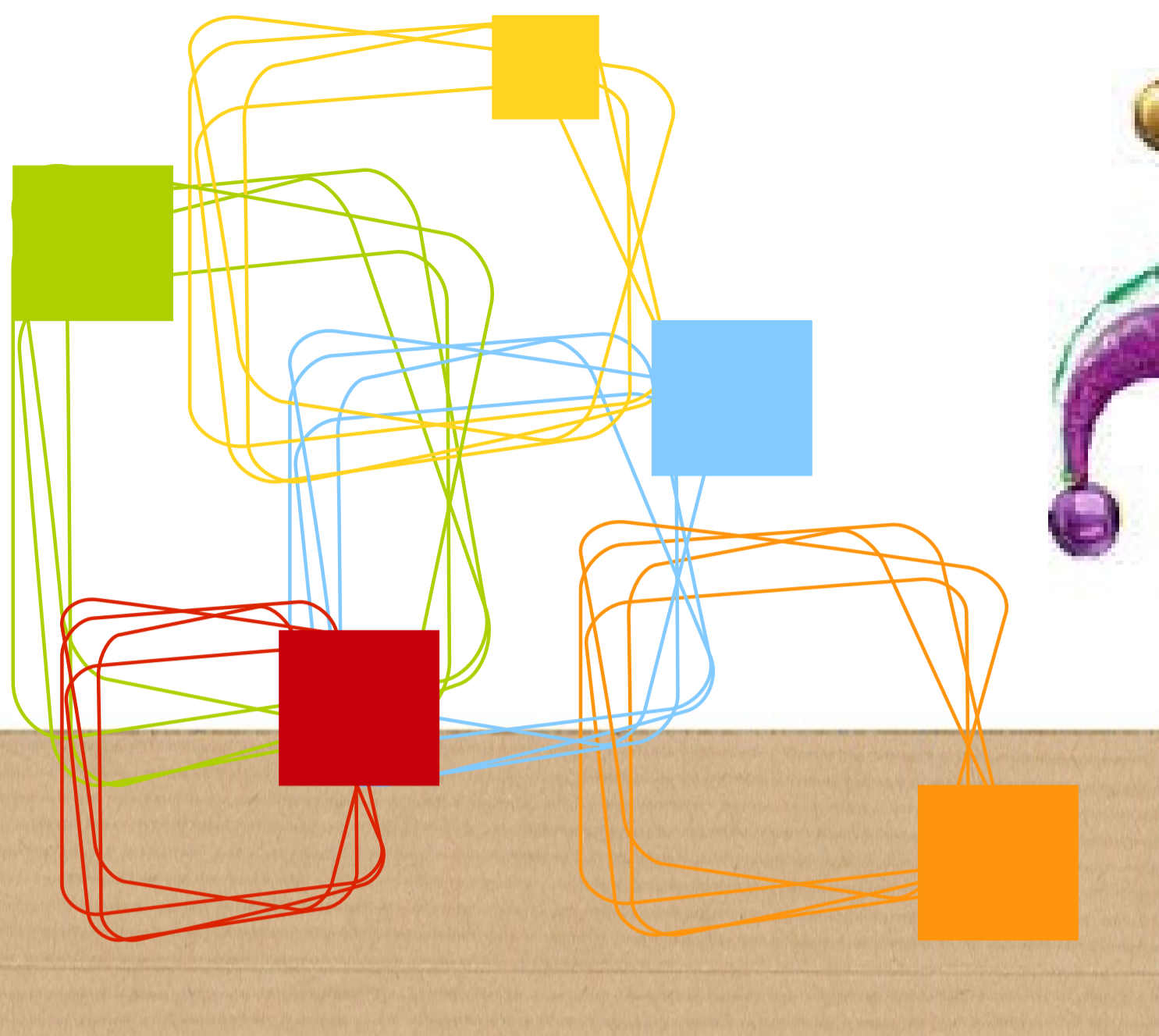


C'est Noël avant l'heure !! En attendant le passage du Père Noël et de ses lutins, viens profiter des animations à l'ALEPA et des manèges du Parc de Blossac !

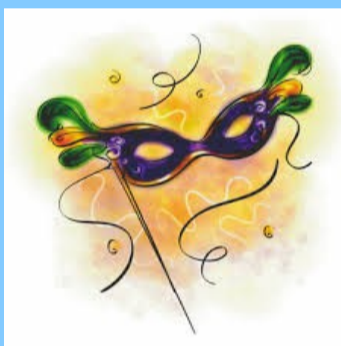
Pour clôturer la journée, nous pousserons la chansonnette pour appeler le Père Noël, découvrirons plein de surprises et festoyerons tous ensemble !



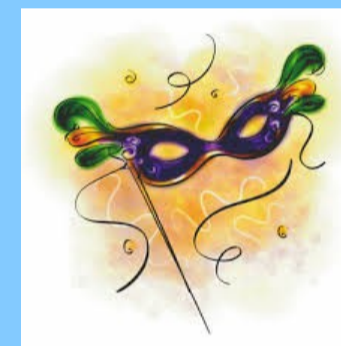
Mercredi 10 février 2016



Mardi Gras



Tous au Pestacle



Où ?

ALEPA

Quand ?

Le 10 février 2016 à 15h00

Tarifs ?

Gratuit

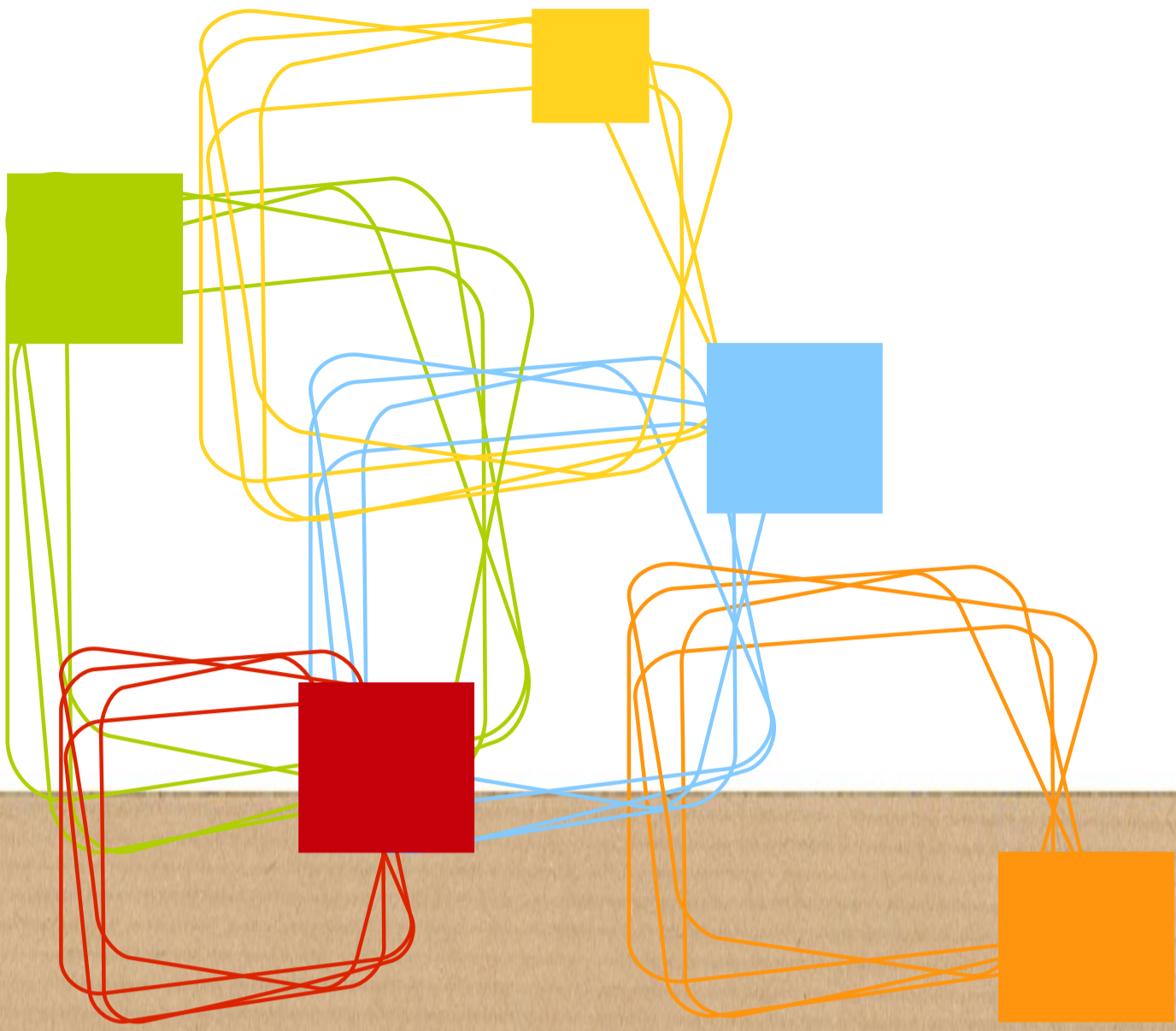
Qui ?

Tous

Mardi Gras, c'est la journée où on a le droit de devenir n'importe qui ! Viens te déguiser et te maquiller de toutes les couleurs, construire des piñatas, participer à un concours de photos, et bien sûr, jouer et t'amuser !!



Samedi 19 mars 2016



A la poursuite du lapin de Pâques...

Où ?

ALEPA

Quand ?

Le samedi 19 mars 2016

Tarifs ?

Prix demandé aux familles :

Tarif 1 : 3 €

Tarif 2 : 5 €

Tarif 3 : 7 €

Tarif 4 : 9 €

Qui ?

Minimix, Tetrix, Dynamix, Vitamix, et F&S

Les cloches et lapins de Pâques sont passés par l'ALEPA et ont laissé des œufs sur leur passage... Viens nous aider à les retrouver !!

Pâques, ça va avec chocolat, et parce qu'il n'y en a jamais assez, on va apprendre à faire nos propres chocolats ! Hmmm miam miam !



18 au 20 avril 2016

SEJOUR Les 7 Familles



Où ?

Moulin de Ligoret (37)
Séjour en pension complète

Quand ?

Du 18 au 20 avril 2016

Tarifs ?

Coût réel du séjour : 350 €

Prix demandé aux familles :

Tarif 1 : 200 € F&S : 66 €

Tarif 2 : 220 € F&S : 81 €

Tarif 3 : 240 € F&S : 96 €

Tarif 4 : 260 € F&S : 111 €

Dont surcoût lié au handicap : 90 €

Qui ?

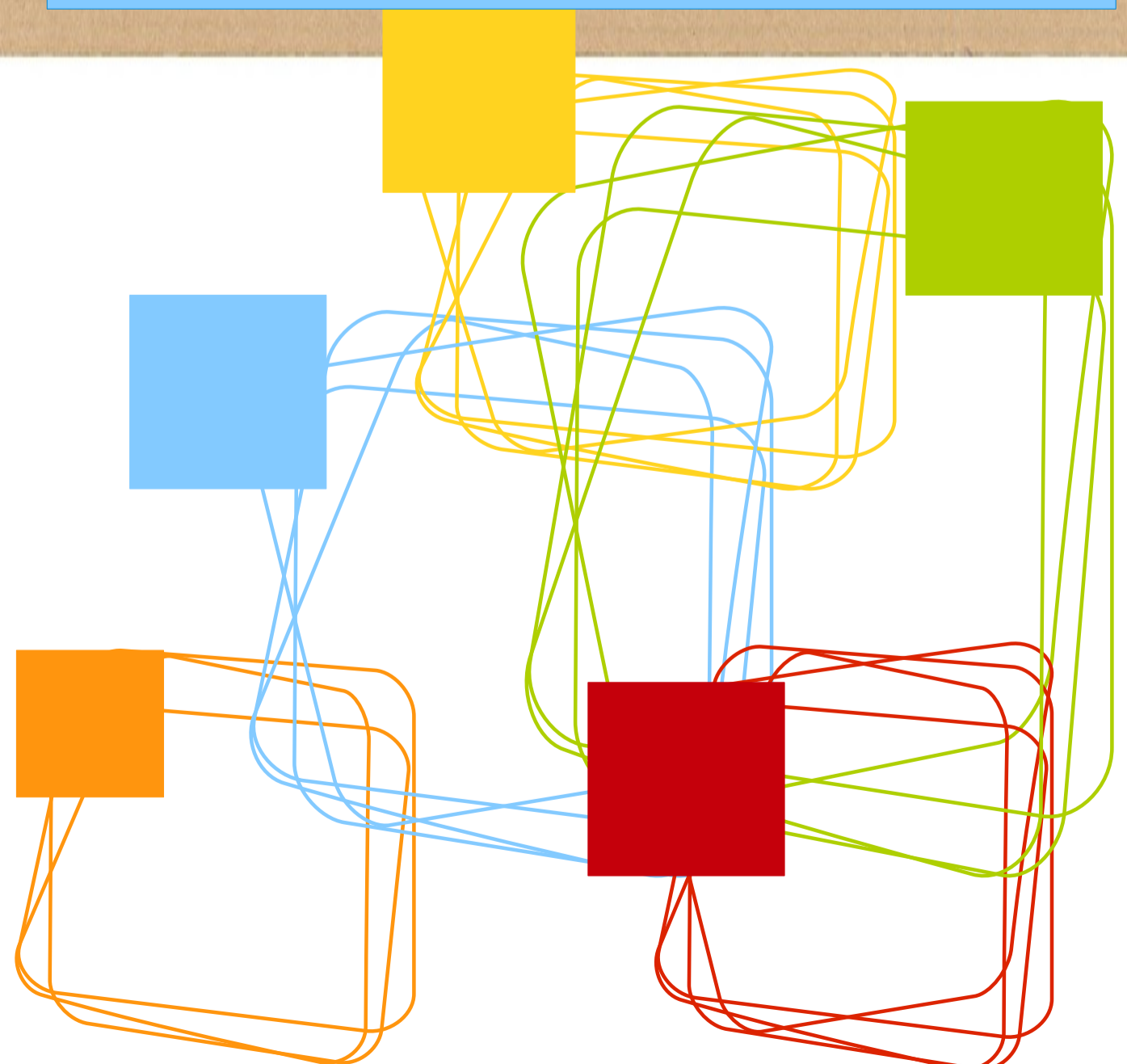
18 jeunes des groupes
Tetrix, Dynamix, Vitamix,
Idefix, Toutatix et F&S

Un séjour de 3 jours pour tous les jeunes de l'ALEPA et pour tous les frères et sœurs c'est possible et c'est cette année au Parc d'attraction Family Park avec plus de 40 attractions situées proche de Tours.

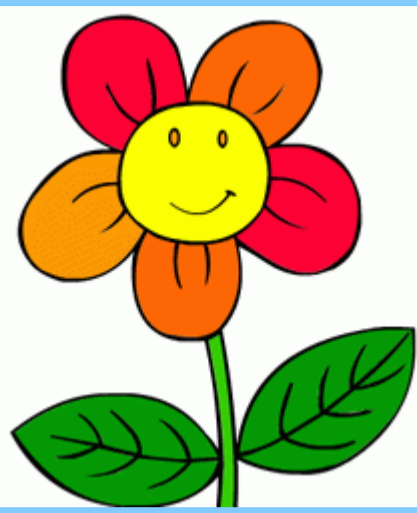
- www.familypark37.com -

Et puis on se reposera dans un moulin rénové au bord de la Loire et de ses célèbres châteaux.

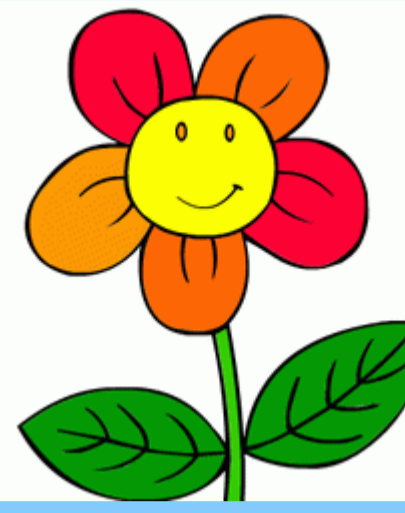
« Je demande, tous les enfants, de la famille ALEPA »



Du 11 au 12 juin 2016



WEEKEND Printanier



**VIVE
LE PRINTEMPS !!!**

Pour fêter le printemps, on te propose de venir nous aider à embellir le jardin de l'ALEPA !

Au programme : bricolage, activités manuelles, jardinage, et bien sûr plein de jeux et d'activités en lien avec la nature !



Où ?

Hébergement à déterminer (86)
Séjour en pension complète

Quand ?

Du 11 au 12 juin 2016

Tarifs ?

Coût réel : 180 €

Tarif 1 : 100 € F&S : 44 €

Tarif 2 : 115 € F&S : 54 €

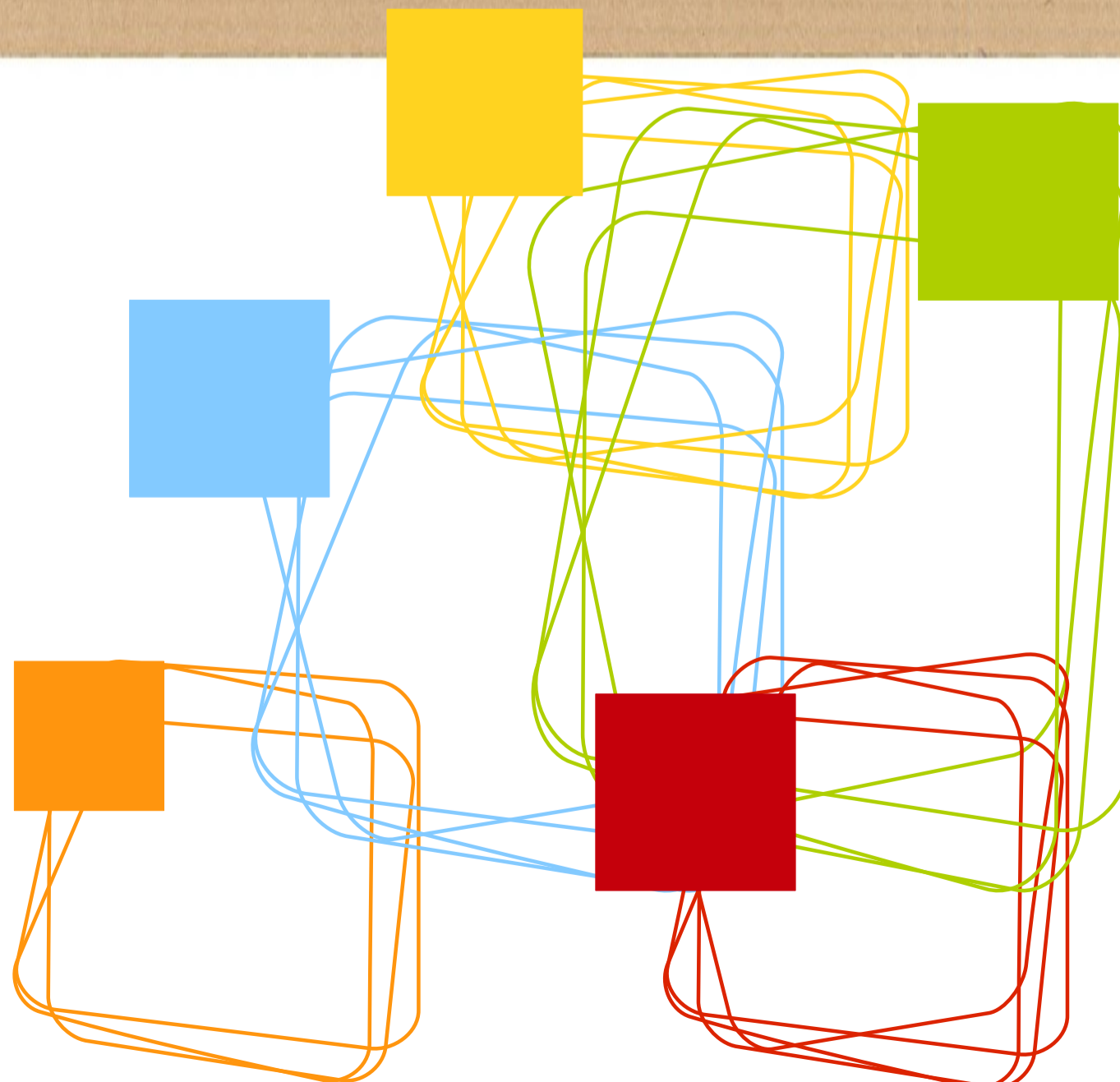
Tarif 3 : 130 € F&S : 64 €

Tarif 4 : 145 € F&S : 74 €

Dont 45 € de surcoût lié au handicap

Qui ?

Tous



COUPON

Frères & Soeurs

2015-2016

NOM :

Prénom :



L'inscription est valable à réception du chèque de règlement.

Les documents relatifs aux accueils et aux séjours vous seront envoyés au plus tard 10 jours avant la date de départ : rendez-vous, planning, référents, trousseau, autorisation...

Pour toute information complémentaire sur l'organisation, les groupes, les lieux d'hébergement, le financement...

N'hésitez pas à nous contacter !

FETES DES FRERES ET SOEURS

Accueil « The ALEPA's Horror Picture Show » 29 et 30 octobre	Minimix Tetrax Dynamix Vitamix + F&S	J - V
Accueil « Noel » 12 décembre	Tous	S
Tous au Pesticale « Mardi Gras » 10 février	Tous	M
Accueil « A la poursuite du lapin de Pâques... » 26 mars	Minimix Tetrax Dynamix Vitamix + F&S	S
Séjour « Les 7 familles » Du 18 au 20 avril	Tous	
Weekend « Printanier » Du 11 au 12 juin	Tous	



ALEPA

35 bis route de Ligugé - 86280 ST BENOIT

Tél : 09.50.14.96.22 / Port : 06.76.36.65.68

familles.alepa86@gmail.com

www.alepa86.jimdo.com