



L'ALEPAgueur

Automne 2013

Edito

"La seule voie qui offre quelque espoir d'un avenir meilleur pour toute l'humanité est celle de la coopération et du partenariat" – Kofi Annan

En effet, aujourd'hui, il n'est pas envisageable d'avancer seul. Les partenaires s'enrichissent mutuellement, chacun apportant ses compétences au service d'un objectif commun. Ce partage permet d'ouvrir l'horizon et d'élargir les possibilités d'exploration et de création.

Au sein de l'Alepa, nous nous appuyons sur toutes les formes de partenariat, pour avancer et développer de nouveaux projets en faveur des familles ayant un enfant avec autisme, et plus largement, pour contribuer au changement de regard de la société sur la différence.

Je tiens ainsi à saluer et remercier tous nos partenaires, avec qui nous pouvons imaginer un chouette demain!!

Virginie

Agenda

Un peu de temps pour un sourire !

L'ALEPA recrute des bénévoles pour les animations auprès des jeunes avec autisme.

Si tu as envie de rejoindre une équipe dynamique et une asso pleine de projets, viens tenter l'aventure avec nous.

En bref !

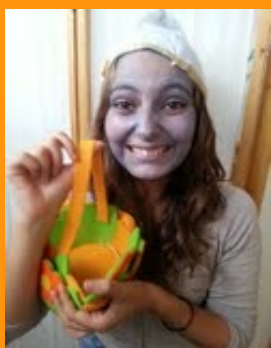
* La rentrée a commencé par une Fête des Frères et Sœurs le 28 septembre 2013 avec Ethni'cité à Saint Remy sur Creuse.

* Les vacances de la Toussaint, c'est déjà demain, retrouvez le programme sur notre site.

* L'ALEPA est un lieu d'accueil pour les étudiants en UE libre Engagement Associatif à l'Université de Poitiers. Penses-y pour valoriser ton investissement bénévole...

* L'édition 2014 du festival 'Un Sourire pour l'Autisme' aura lieu du 2 au 6 avril. Le projet est déjà dans les têtes, l'équipe et les jeunes vous réservent de belles surprises.

2013-2014, 3 nouveaux volontaires associatifs : une belle équipe motivée !



ANGELIQUE

« A comme Artiste » : C'est faire découvrir au monde extérieur la folie et le paradis de l'ALEPA à travers des événements grandioses, des animations avec nos extra-ordinaires enfants et faire ressortir l'artiste qui est en chacun de nous à l'aide de partenaires et d'artistes talentueux.

Un mot pour te décrire : Schtroumpfeuse !

Pourquoi l'ALEPA ? Parce que partager des moments pleins de surprises avec des enfants trop mignons c'est super trop génial ! Et puis on est bien à l'ALEPA, c'est agréable de se sentir comme chez soi.

Tes premiers projets : continuer le projet de décoration du mur de l'ALEPA en lien avec des associations ! Il va être beau notre mur ! Tout le monde sera jaloux ! Et je reprends le flambeau de ma super copine Mélissa : décorer notre super local



MARIE

« Image in moi » : Je suis en mission secrète afin d'entrer dans le monde féérique des enfants et ainsi infiltrer l'ALEPA. Pour cela je dois faciliter leur accompagnement dans l'animation, les loisirs et les temps calmes. Ce message s'auto-détruit dans 5 sourires.

Un mot pour te décrire : tête en l'air

Pourquoi l'ALEPA ? Parce que je m'y sens bien et qu'on y fait de superbes rencontres !

Tes premiers projets : Réorganiser la salle bleue, lister les jeux accessibles par groupe d'enfants et créer une fiche individualisée « temps calmes » par enfant.



VINCENT

« Et si on s'parlait » : Ma mission c'est se faire tout plein d'amis dans les autres structures rigolotes pour qu'on s'amuse tous ensemble parce que c'est bien connu !!! « plus y'a de fous moins y'a de riz » !!!

Un mot pour te décrire : Pratique (paraît-il...)

Pourquoi l'ALEPA ? Bah parce que c'est l'ALEPARadis !!!

Tes premiers projets... Pour le moment je veux ramener tout plein de bénévoles à l'ALEPA et créer des super soirées bénévoles pour une méga bonne grosse cohésion avec tout le monde pour que ça puisse vraiment être le Paradis pour les enfants !!! Puis après je vais créer des partenariats avec plein de structures pour que l'ALEPA se fasse plein de nouveaux amis et qu'on puisse tous évoluer ensemble !!!

Pour échanger avec les volontaires
voici leur boîte mail dédiée :
volontaires.alepa@gmail.com

Gaëlle et Sonia s'attèlent patiemment à la pirogravure pour des « kapla compteurs »



La Région en action...

Après avoir travaillé ces derniers mois sur l'organisation du collectif régional avec les associations de loisirs et de parents, nous passons à l'action !

Premier atelier 'Création de jeux' : les idées ont fusé, l'enthousiasme était présent et les petites mains adroites se sont activées pour réaliser des jeux adaptés aux intérêts des jeunes avec autisme.

Tout n'est pas terminé, nous aurons l'occasion de renouveler cette jolie expérience lors de la prochaine rencontre le 23 Novembre. Si l'envie vous en dit, vous pouvez nous rejoindre.

Voici quelques photos de nos artisans en action !!

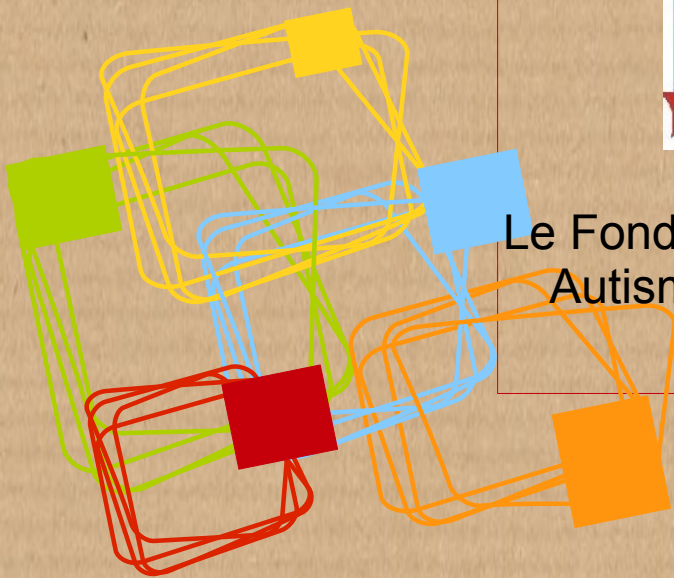
Caroline



Pour Yoann, c'est parti pour la construction d'un parcours du souffle en bois.



Le Fond Social Européen finance ce projet rassemblant les associations Autisme 86, Autisme 79, Autisme 17, URAFPC, Exautisme, L'enfant Soleil, Sors de ta Bulle et l'ALEPA.



L'arbre des couleurs est finalement aussi un arbre des chiffres. Bravo Elsa et Hélène. On vend le concept ?



Kristel et Virginie testent le remplissage des coussins

Bob notre ourson à boutonner et son coussin sensoriel remercient leurs créateurs et vous donnent rendez-vous au prochain atelier.. !



Virginie se lance dans la découpe du tissu pour faire des coussins sensoriels





Des vacances comme les autres

Depuis maintenant 6 ans, l'ALEPA accompagne des jeunes avec autisme ou TED à vivre leurs vacances en structures de loisirs « ordinaires ». Ces projets sont possibles grâce aux structures d'accueil : un esprit d'ouverture, de la bonne volonté, un travail en amont, une intégration de l'animateur ALEPA dans l'équipe d'animation, l'insouciance des enfants et la magie de l'intégration opère.

Nos principaux partenaires y sont pour beaucoup alors profitons-en pour leur faire un clin d'oeil : Association Cavale avec le Loup-Garou (79), Coin jeune de Mignaloux (86), AROEVEN (86 et 33), CPA Lathus (86). Cette collaboration est riche pour chacun d'entre nous et participe au changement de regard de la société sur le handicap en favorisant la rencontre alors on continue, on accélère même...

Le soutien de la Région par l'intermédiaire d'EKITOUR donne le sourire aux jeunes avec autisme et on sait à quel point c'est précieux.

Nicolas

35 bis route de Ligugé
86280 ST BENOIT
Tél : 09.50.14.96.22
Port : 06.76.36.65.68
alepa86@gmail.com
www.alepa86.jimdo.com



L'accueil de loisirs en marche pour une nouvelle année haute en couleurs

Les animations des samedis et des vacances seront enrichies par des « fils rouges » pour tous les groupes de l'ALEPA.

Minimix : La découverte. Entre comptines, premiers jeux de société et sorties, les plus petits découvriront les plaisirs de l'accueil de loisirs.

Tetrix : La bande dessinée. Les enfants vont faire voyager des personnages dans l'univers des 7 arts pour inventer une bande dessinée en création collective.

Dynamix : La musique. La pratique individuelle leur permettra de jouer avec ses sens. La création collective d'un espace musical et sensoriel offrira un nouveau lieu de détente dans les locaux de l'ALEPA.

Vitamix : Le théâtre et la danse. Les jeunes vont répéter toute l'année le théâtre avec Marina (Confiture et Cie) et la danse contemporaine avec Alexandra (Compagnie Hoyat). Et peut être seront-ils prêts pour nous offrir un spectacle lors du festival « Un Sourire pour l'Autisme » !!

Idefix : Le patrimoine. De l'architecture à la musique en passant par les traditions gastronomiques, les aventures seront nombreuses.

Manu

Rejoignez-nous sur la page Facebook asso ALEPA