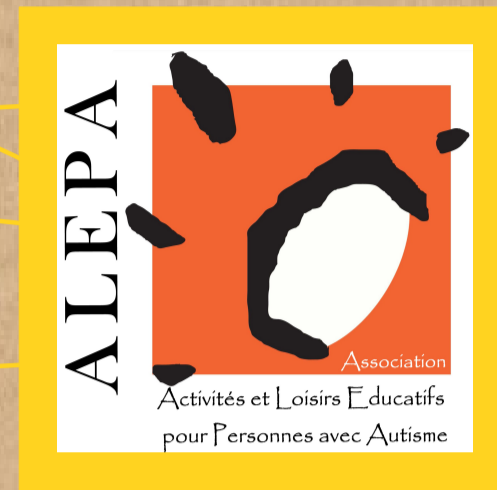


# AUTOMNE 2014



Voici les premiers séjours et  
accueils de cette nouvelle année.

Alors on y va, c'est par ici.

**Voilà le programme !**

Avec le soutien de :



# Un petit mot d'introduction



**Profiter des vacances** : les activités organisées par l'association et préparées par l'équipe d'animation bénévole tiennent compte des besoins des jeunes pour que chacun prenne plaisir à son rythme sur ces temps de loisirs.

**Vivre des moments de rencontres** : les accueils et séjours en petits groupes encouragent la proximité, la convivialité, la rencontre et favorisent les temps d'échanges et les instants privilégiés.

**Une équipe formée** : les animateurs sont bénévoles sur la période des petites vacances scolaires. Ils reçoivent une formation sur l'autisme et une sensibilisation aux outils et structurations spécifiques sur l'année (sur la base du volontariat).

**Partenariat** : l'équipe attache une importance au travail en partenariat avec les familles et/ou les institutions d'accueil. Elle est à votre écoute avant, pendant et après le séjour.

**BONNES VACANCES !**



# A SAVOIR

## **Adhésion :**

Votre enfant doit être à jour de son adhésion à l'association ALEPA. Si ce n'est pas le cas, contactez nous pour l'envoi des documents.

## **Comment s'inscrire ?**

Retournez le coupon d'inscription après avoir coché la ou les journées d'accueil et le ou les séjours qui vous intéressent. Votre envoi devra impérativement être accompagné de(s) chèque(s) de règlement correspondant à votre tarif.

Pour des raisons comptables, il vous est demandé de faire deux chèques distincts entre l'accueil et les séjours et d'indiquer la nature du règlement au dos du chèque. Les règlements ne seront déposés que sur la période de l'accueil ou du séjour.

Si vous souhaitez régler en plusieurs fois, vous devez indiquer les périodes de retrait au dos du chèque.

## **Choix du séjour :**

Nous proposons des séjours adaptés aux jeunes avec autisme. Chaque séjour est ouvert à un type de public particulier, cette mention engendre un nombre d'encadrants, une organisation, un rythme de séjour et un type d'activités différents. Cette organisation permet la constitution de groupes homogènes, c'est un gage de réussite essentiel. Nous vous demandons d'être attentifs à ces critères dans la lecture et l'inscription de votre enfant.

Le bureau de l'association se réserve cependant le droit d'annuler une inscription si elle ne correspond pas au séjour retenu. Dans ce cas, nous proposerons une autre offre de loisirs.

## **Coût des séjours et partenariats :**

Le prix comprend : les activités, les hébergements, l'encadrement salarié, les déplacements, les assurances, les frais d'organisation.

Le prix qui vous est demandé tient compte des aides apportées par les organismes extérieurs, notamment la CAF 86.

Comme chaque année, l'association a sollicité des soutiens pour rendre les loisirs accessibles à tous malgré le surcoût entraîné par le fort taux d'encadrement.

# suite...

**Gestion des effets personnels :** le nom/prénom ou les initiales doivent apparaître sur les vêtements et les effets personnels du jeune. Dans le cas contraire, l'association décline toute responsabilité en cas de perte ou d'échange.

**Traitement médicaux :** les médicaments doivent être prévus en nombre suffisant pour la totalité du séjour avec le nom et prénom du jeune. Une photocopie de l'ordonnance doit être fournie impérativement le jour du départ avec l'autorisation de séjour.

**Interruption :** en cas de départ en cours de séjour (à la demande du jeune, de la famille ou de l'organisation), le bureau de l'association calculera le montant de l'avoir au plus tard dans les 3 mois suivants le séjour.

## **Annulation :**

*- par la famille :*

30 jours avant le séjour = 45 € de frais d'organisation

Moins de 15 jours avant le séjour = 50% du montant du séjour

Absent le jour du départ = la totalité du montant du séjour

(sauf sur présentation d'un certificat médical)

*- par l'association :*

Si le nombre d'inscrits est insuffisant ou en cas d'événements extérieurs indépendants de sa volonté, l'ALEPA se réserve le droit d'annuler un séjour. Dans ce cas, la famille est remboursée en totalité des sommes versées.

## **Priorité :**

Étant donné que les périodes de vacances scolaires ne sont pas les mêmes pour tous les jeunes que nous accueillons, nous nous réservons le droit de prioriser les inscriptions des enfants en fonction des dites périodes.

Nous faisons donc une distinction entre les périodes de l'éducation nationale et celles des différentes institutions.

# LEGENDE

**MINIMIX** : jeunes avec autisme de 2 à 5 ans, autonomie relative, langage ou non, centres d'intérêts sensoriels et/ ou diversifiés, nécessite un accompagnement constant.

**TETRIX** : jeunes avec autisme de 6 à 11 ans, autonomie relative, langage ou non, centres d'intérêts sensoriels et/ ou diversifiés, nécessite un accompagnement constant.

**DYNAMIX** : jeunes avec autisme de 12 à 20 ans, autonomie relative, peu ou pas de langage, centres d'intérêts sensoriels, nécessite un accompagnement constant.

**VITAMIX** : jeunes avec autisme de 12 à 20 ans, bonne autonomie, langage, centres d'intérêts diversifiés, nécessite un accompagnement actif.

**IDÉFIX** : jeunes avec syndrome d'Asperger ou à autisme à haut potentiel de 6 à 20 ans, bonne autonomie ou autonomie relative, langage, centres d'intérêts diversifiés, nécessite un accompagnement.

## Type de séjour



Pas d'hébergement, déjeuner organisé par l'alepa



Hébergement dans un bâtiment en pension complète



Hébergement sous tente, gestion en autonomie

Retrouvez le programme et les coupons d'inscriptions sur le site internet : [www.alepa86.jimdo.com](http://www.alepa86.jimdo.com)  
Onglet « accueil de loisirs -séjours »



# 22 au 24 octobre

## Les « Idées Cistes »

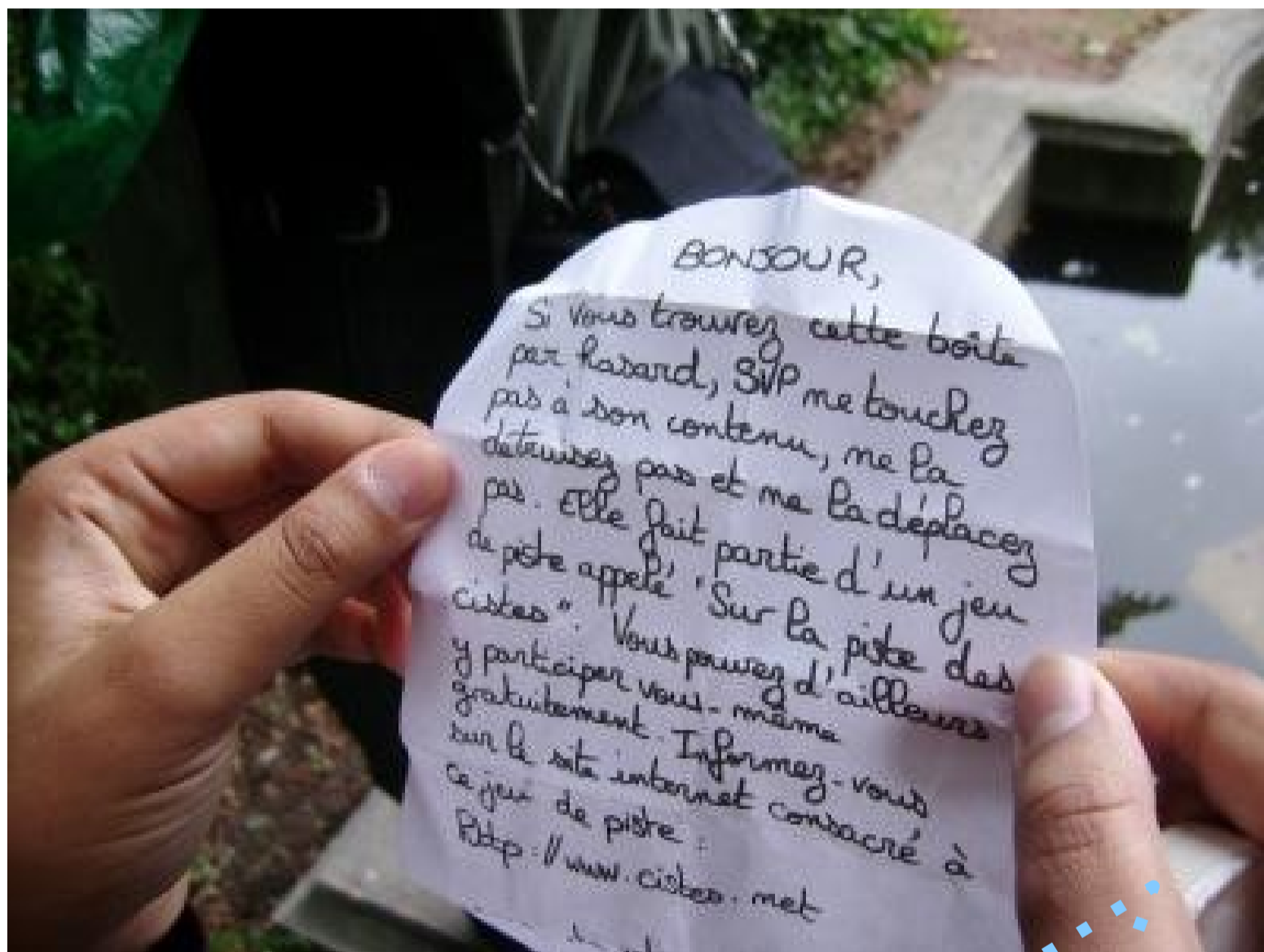
L'ALEPA te propose une enquête en ligne, **une recherche de Cistes.**

« Mais c'est quoi une Cistes ? »

« C'est une boîte étanche contenant quelques objets, et qui a été volontairement cachée quelque part. »

Nous aurons 3 jours pour passer de chercheur à cacheur !

Plus d'infos sur : [www.cistes.net](http://www.cistes.net)



### Où ?

Gîtes du Grand recoin  
Montamisé (86)  
Séjour en Pension Complète  
ou en accueil à la journée.

### Quand ?

Du 22 au 24 Octobre 2014

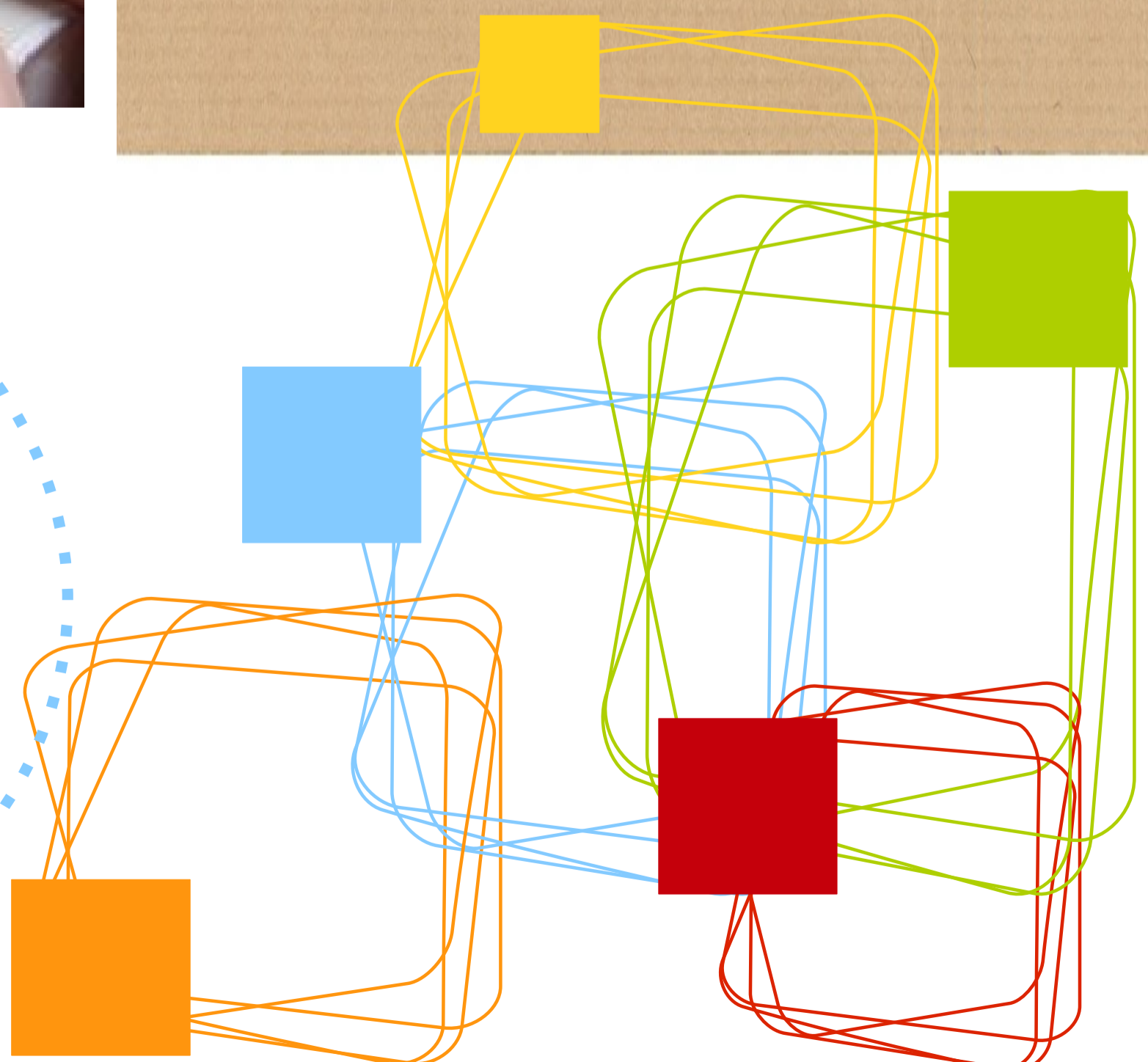
### Tarifs ?

	1 jour	2 jours + 1 nuit	3 jours + 2 nuits
Tarif 1	18€	60€	120€
Tarif 2	21€	70€	140€
Tarif 3	24€	80€	160€
Tarif 4	27€	90€	180€
Surcoût inclus	8€	25€	50€
Coût réel	65,50€	148,5€	231,5€

### Qui ?

6 jeunes du groupe Idefix

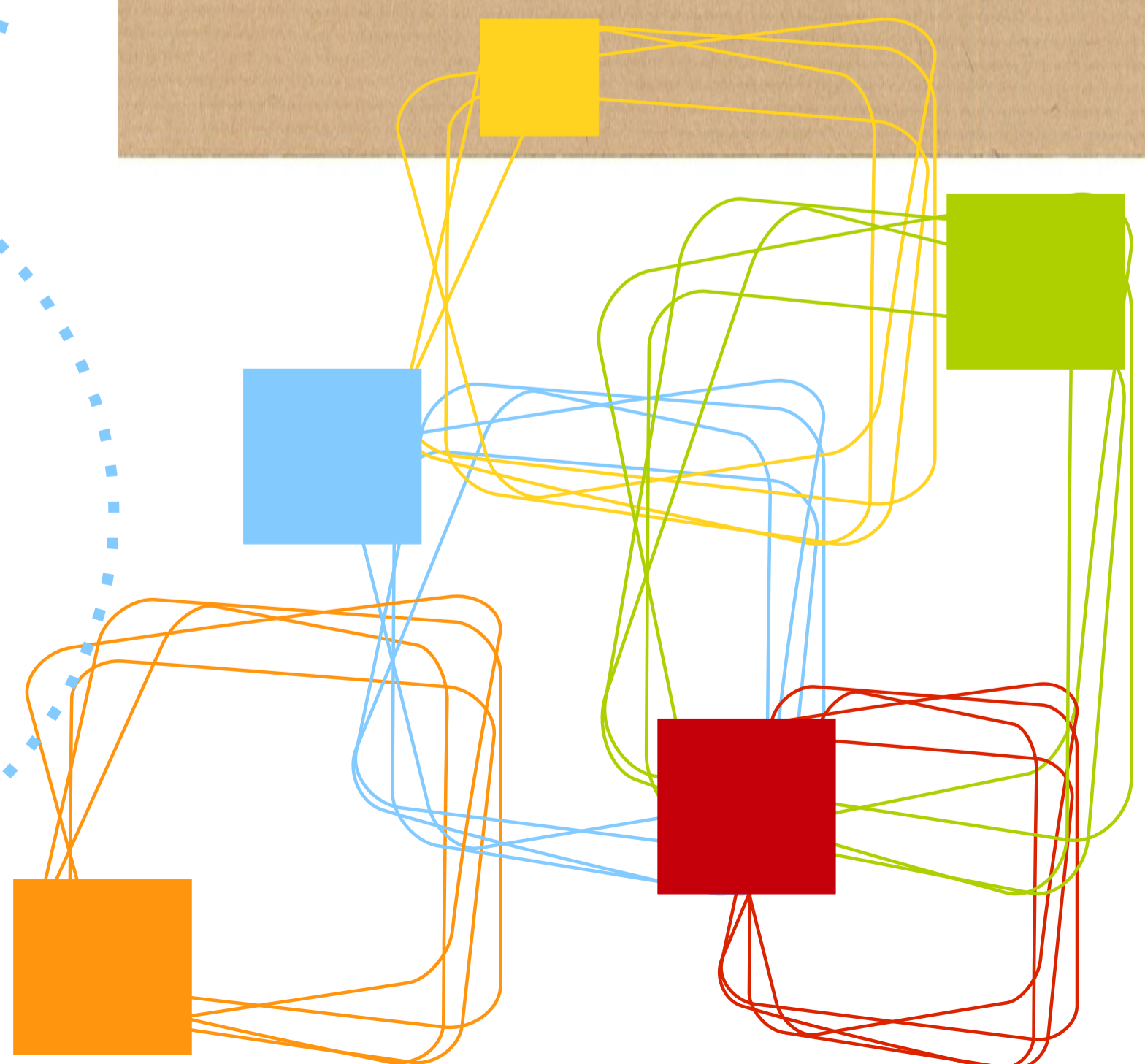
IDEFIX



# Bonus



Nombre de Cistes cachées en France par département.





Du 20 au 31 octobre

# ACCUEIL

Les accueils auront lieu si le nombre de bénévoles est suffisant. (les étudiants ne sont pas tous en vacances)

*Merci de votre compréhension.*



Cela fait bien quelques semaines que les enfants ne sont pas venus profiter des activités de l'ALEPA.

C'est le moment de venir profiter des nouveaux projets : Concours de dessins, danse, cuisine, théâtre, échanges et sorties.



Nous retrouvons aussi les copains de séjour pour les sorties, les échanges avec des accueils de loisirs et beaucoup d'autres activités.

**MINIMIX - TETRIX**

**DYNAMIX -**

**VITAMIX**



## Où ?

ALEPA : 35 bis, route de Ligugé  
St Benoit (86)

## Quand ?

De 9h à 17h

Du 20 au 21 Octobre 2014

Du 27 au 31 Octobre 2014

## Tarifs ? À la journée

Coût réel : 65,50€ / jour

Tarif 1 : 18 €uros

Tarif 2 : 21 €uros

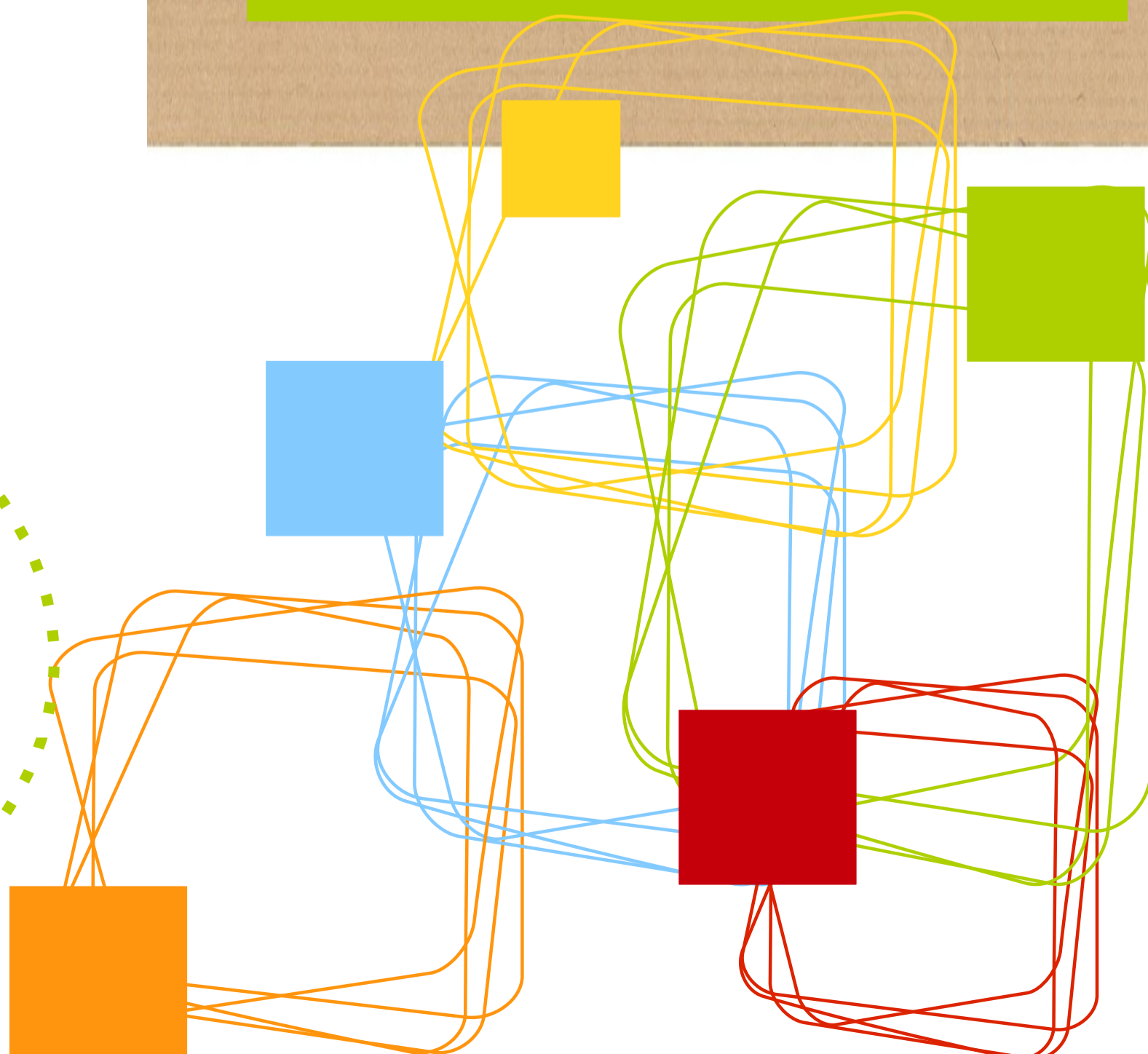
Tarif 3 : 24 €uros

Tarif 4 : 27 €uros

Dont 8 € de surcoût lié au handicap

## Qui ?

10 jeunes des groupes Minimix - Tetrix  
Dynamix - Vitamix





27 au 29 octobre

# SEJOUR

## Dans la forêt lointaine...



Nous irons nous détendre aux gîtes de la forêt de moulière à Montamisé.

Et la journée nous retrouvons les copains de l'accueil de loisirs à l'ALEPA. Le programme est donc partagé.

Dès le lundi on se plonge dans les différents projets d'animations :

Concours de dessins, danse, cuisine, théâtre, échanges et sorties.

C'est impossible de s'ennuyer avec des bénévoles aussi motivés.

**TETRIX, DYNAMIX,  
VITAMIX**



### Où ?

Gîtes du Grand recoin  
Montamisé (86)  
Séjour en Pension Complète

### Quand ?

Du 27 au 29 Octobre 2014

### Tarifs ?

Coût réel : 360€

Prix demandé aux familles :

Tarif 1 : 180 €

Tarif 2 : 210 €

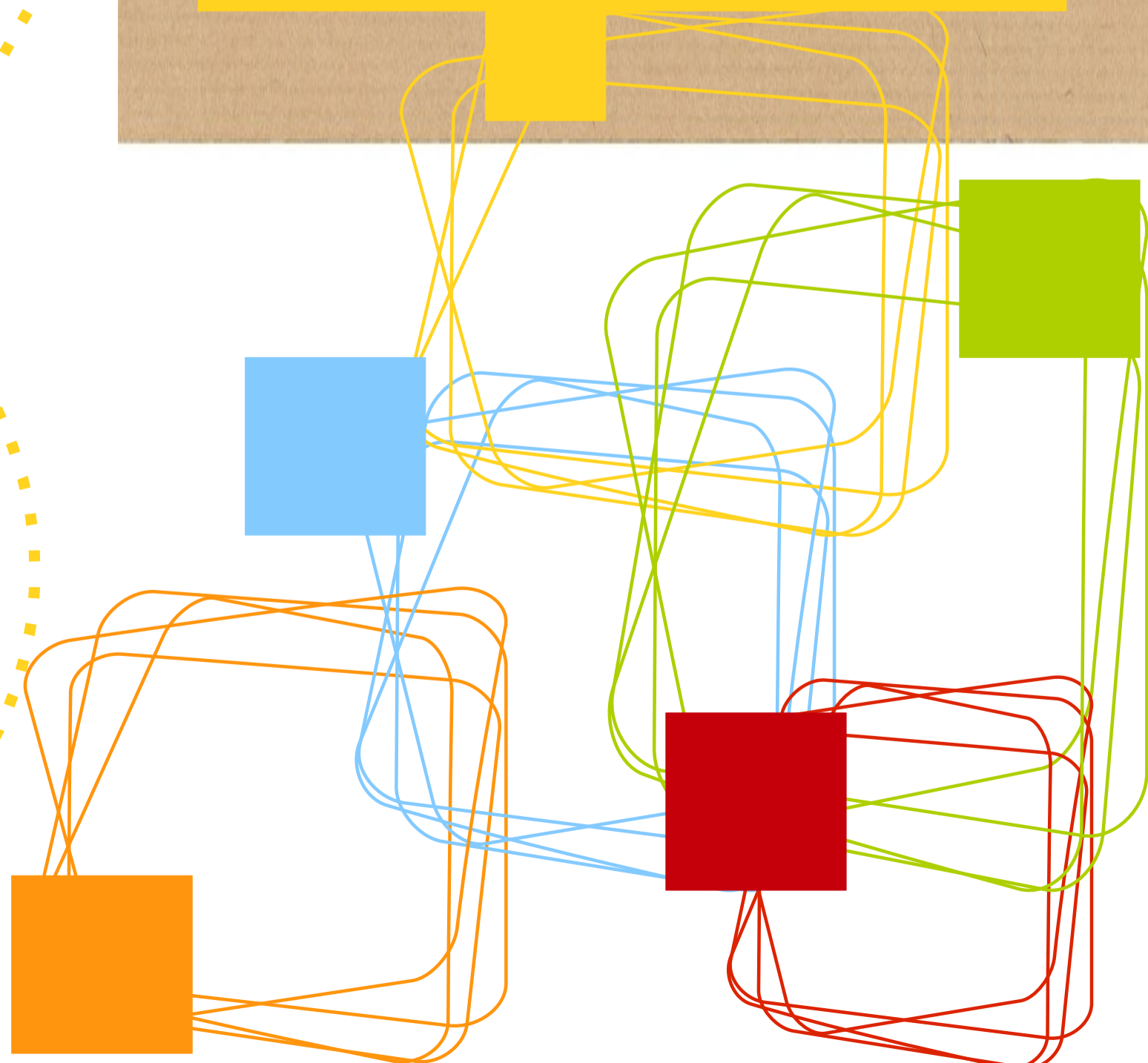
Tarif 3 : 230 €

Tarif 4 : 260 €

Surcoût lié au handicap : 80 €

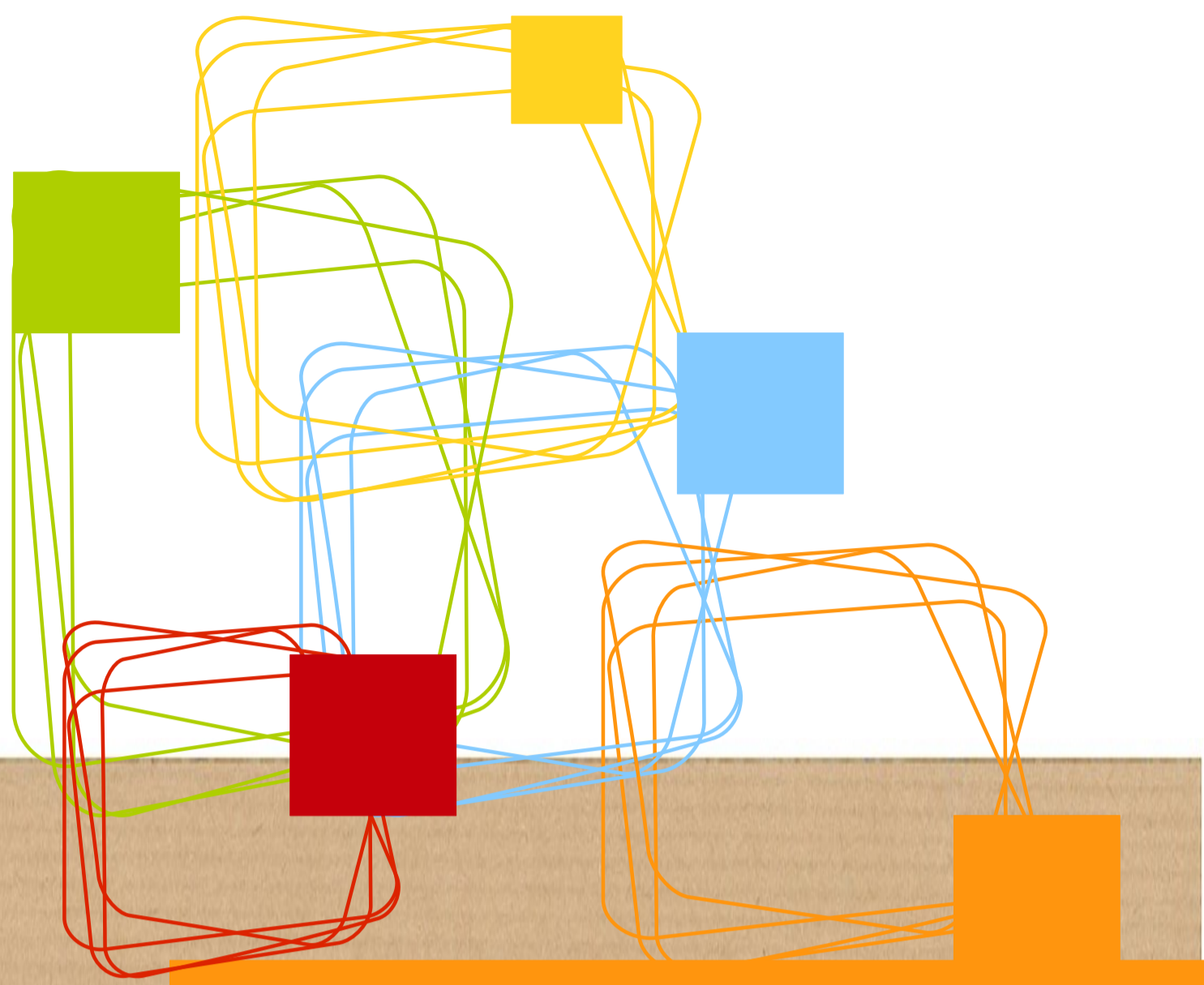
### Qui ?

8 jeunes des groupes  
Tetrix / Dynamix / Vitamix





# 31 Octobre



TOUS  
FRÈRES + SŒURS



## Journée Frères et Sœurs 31 Octobre

### Où ?

ALEPA : 35 bis, route de Ligugé  
St Benoit (86)

### Quand ?

De 9h à 17h00  
Le vendredi 31 octobre

### Tarifs ?

Les tarifs des jeunes de l'ALEPA  
Sont ceux des journées d'accueil.

Pour les frères et sœurs :

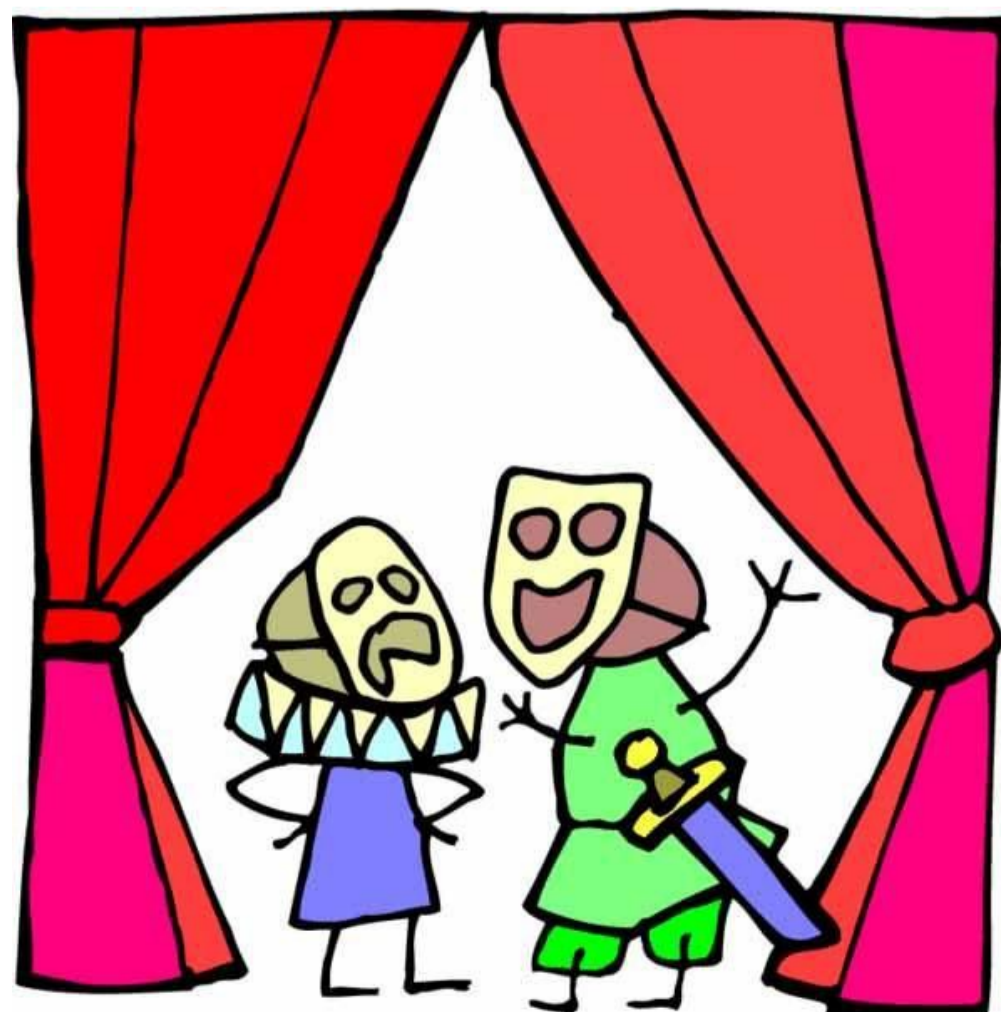
- TARIF 1 : 5 €
- TARIF 2 : 7 €
- TARIF 3 : 9 €
- TARIF 4 : 11 €



Toc Toc Toc !

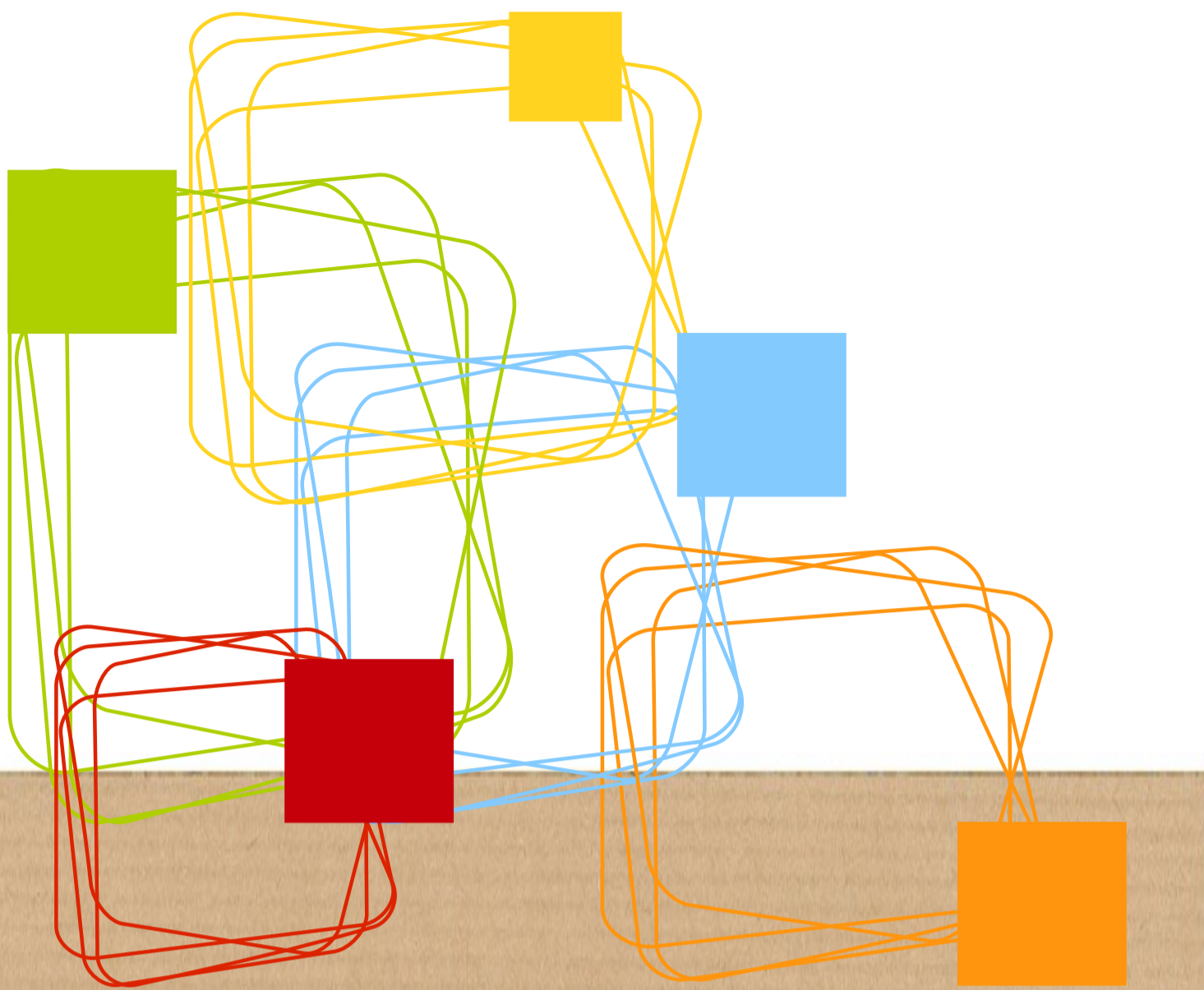
Le plancher va vibrer sous les rires et les jeux. Rejoint nous dans notre aventure théâtrale où tous les frères et sœurs seront sous les projecteurs.

Au programme : Costume, jeux, théâtre et goûter en famille.





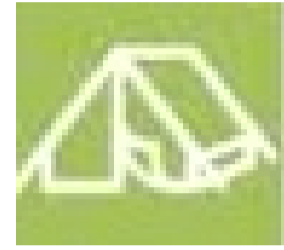
# Semaine libre



MINIMIX - TETRIX  
DYNAMIX - VITAMIX  
IDEFIX



ou



## ACCOMPAGNEMENT EN SEJOUR

### Où ?

Dans une structure de vacances de votre choix  
(catalogues à disposition à l'alepa)

### Quand ?

Pendant les périodes de vacances

### Tarifs ?

Tarif calculé à la demande  
L'intégralité du coût est un surcoût lié au handicap

### Qui ?

Un jeune adhérent accompagné ou non d'un animateur

Vous souhaitez un séjour pour votre enfant dans une structure autre que l'ALEPA ?

Nous vous proposons :

- un projet individualisé avec ou sans accompagnement selon les besoins de votre enfant.

- une équipe d'animation et des vacanciers sensibilisés à l'autisme.

- la création et l'utilisation de supports visuels adaptés à votre enfant.

Si un projet de ce type vous intéresse,

contactez Nicolas ELLOY

Tél : 09.50.14.96.22 / Port : 06.76.36.65.68

[accompagnement.alepa86@gmail.com](mailto:accompagnement.alepa86@gmail.com)



# COUPON AUTOMNE 2014

Cocher les présences de votre enfant

<b>Accueil</b> 20 au 21 Octobre	Minimix Tetrix Dynamix Vitamix	L - M
<b>Séjour</b> 22 au 24 Octobre	Idefix	Me - J - V
<b>Accueil</b> 22 au 24 Octobre	Idefix	Me - J - V
<b>Accueil</b> 27 au 31 Octobre	Minimix Tetrix Dynamix Vitamix	L - M - Me J - V
<b>Séjour Dans la forêt...</b> 27 au 29 Octobre	Tetrix Dynamix Vitamix	
<b>Journée Frères et Sœurs</b> 31 Octobre	Tous + Frères et sœurs	

NOM : .....

Prénom : .....

A retourner avant le :  
**15 Octobre**

L'inscription est valable  
à réception du chèque de règlement.

Les documents relatifs aux accueils  
et aux séjours vous seront envoyés  
au plus tard 15 jours avant la date  
de départ : rendez vous, planning,  
trousseau, autorisation...



35 bis route de Ligugé - 86280 ST BENOIT

Tél : 09.50.14.96.22 / Port : 06.76.36.65.68

alepa86@gmail.com

www.alepa86.jimdo.com

