

# Bulletin de soutien

## Challenge sportif



### POURQUOI ?

**Pour soutenir les projets d'une belle association de solidarité qui œuvre pour les jeunes avec autisme et leur famille.**

*Pour maintenir le rythme de progression et faire vivre les projets, notre association a besoin d'encouragement et de générosité de la part de toute personne sensibilisée à nos actions, tout au long du chemin...*

### COMMENT ?

**En achetant les kilomètres de nos trois athlètes engagés !**

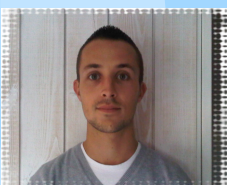
**En venant les encourager sur le bord de la piste !**

*L'association reçoit les dons et vous remet un reçu à faire valoir lors de votre prochaine déclaration d'impôts. Réduction d'impôt sur le revenu à 66 %*

### QUI ?



Yoann



Thomas



???

### QUAND ?

**26 mai 2013  
Marathon du  
Futuroscope**



**TOUS SOLIDAIRES !**

## Quelques mots !

Suite au constat de l'absence d'accueil des jeunes autistes dans les structures de loisirs classiques et grâce à l'impulsion de parents, notre association a pris son départ en 1997 pour proposer des animations et des activités de loisirs adaptées.

15 ans plus tard, forte de son expérience, l'ALEPA est toujours une association dynamique avec des projets plein la tête. L'équipe de professionnels, les volontaires et la quarantaine de bénévoles étudiants permettent aux jeunes avec autisme et à leurs familles de bénéficier de temps de loisirs, de vacances mais aussi d'évoluer avec les autres et de participer pleinement à la vie de la cité.

L'engagement auprès de ce public est source de richesse, aidez nous à poursuivre cette belle action pour lui, pour elle, pour eux !

## Aujourd'hui l'ALEPA continue sa course en avant grâce à ces 5 secteurs :

- ★ Son propre accueil de loisirs destiné aux jeunes avec autisme
- ★ L'accompagnement en milieu ordinaire dans des clubs sportifs, de loisirs et des séjours.
- ★ Les services aux familles au travers des rencontres entre fratries lors de journées à thème et un soutien actif envers les parents qui trouvent un lieu pour échanger leurs savoirs, évoquer leur quotidien ou encore partager des moments de convivialité.
- ★ Les événements grand public qui favorisent la rencontre et participent au changement de regard de la société sur le handicap.
- ★ Les sensibilisations à la différence auprès de structures, d'enfants, de bénévoles...

Le but est de récolter des dons grâce à l'achat des kilomètres de course.  
La distance d'un marathon est de 42,2 km.  
Les dons de 10 € correspondent à 100 m de course.

*Tous les dons comptent même les plus petits !*

*Merci pour votre soutien !*

☎ 09.50.14.96.22    📞 06.76.36.65.68    🖱 alepa86@gmail.com    💻 www.alepa86.jimdo.com



**Coupon à retourner par courrier**  
**ALEPA 35 bis, route de Ligugé 86280 St BENOIT**  
Un reçu de don vous sera remis ou envoyé

Je souhaite soutenir l'association ALEPA et je réserve des mètres.

Nom : .....

Prénom : .....

Adresse : .....

.....

Mail : .....

**Je réserve ..... mètres = ..... €**  
**Règlement par chèque à l'ordre de : ALEPA**